

# 残存軽量型枠

国土交通省 NETIS 登録番号 : KT050067



# 残存メッシュ型枠

発売元

**ヤマナシケンゾー株式会社**

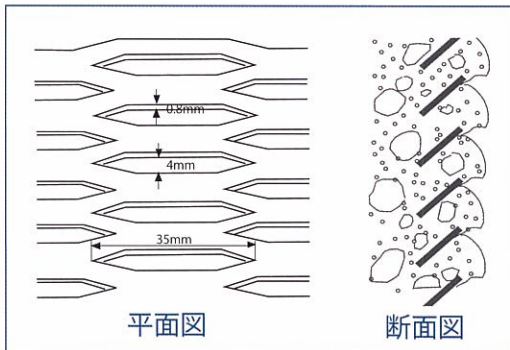
〒400-0118 山梨県甲斐市竜王1435-15  
TEL:055-279-2251 FAX:055-279-2252



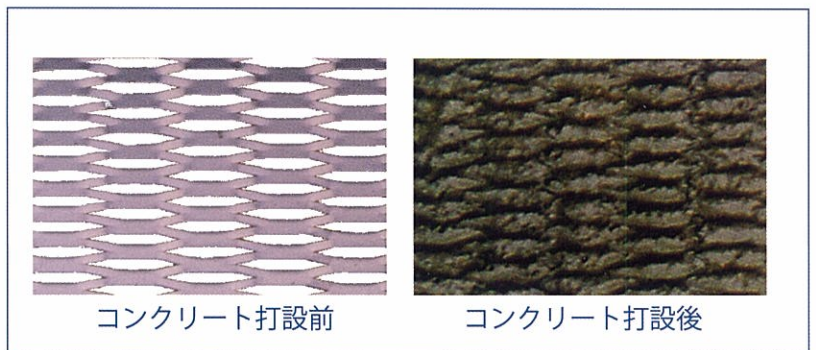
## ■主なる特徴



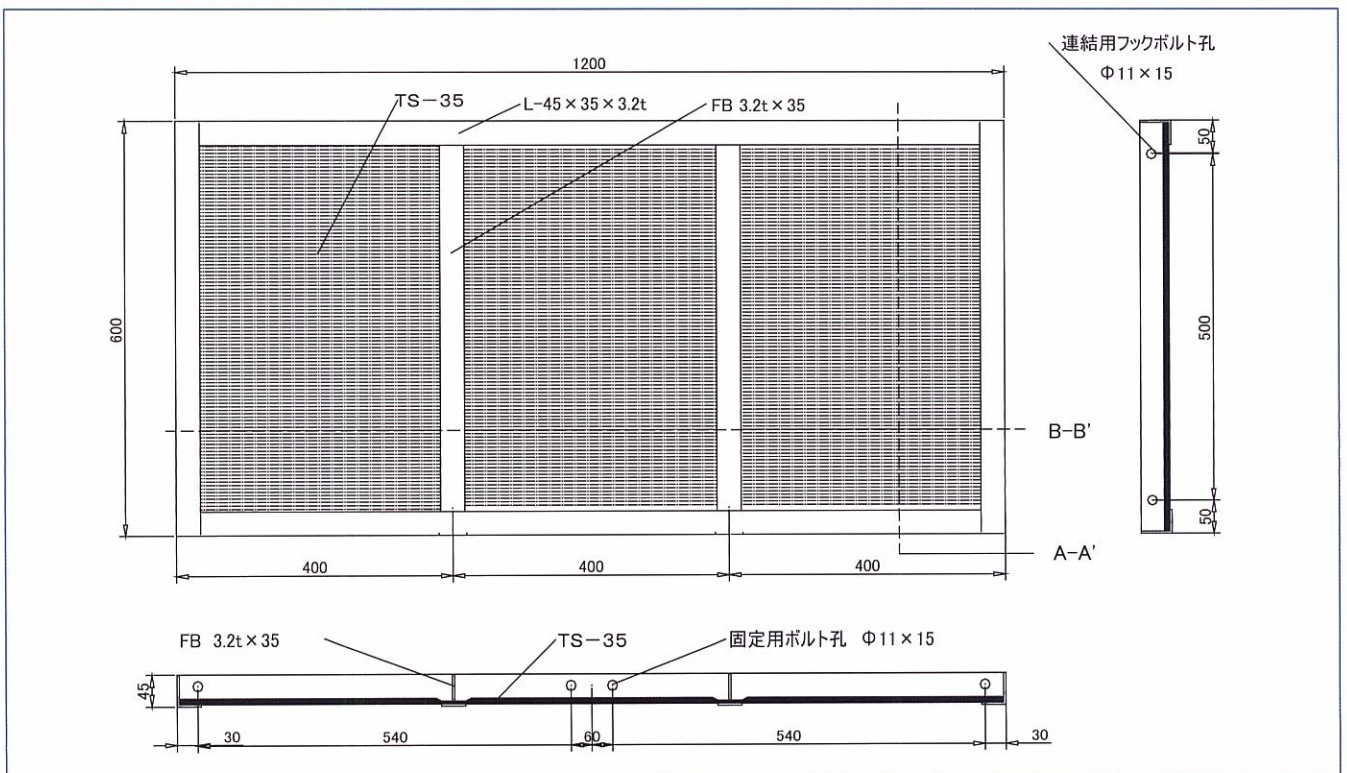
## ■メッシュ構造図



## ■メッシュ拡大図



## ■製品詳細図





## ■ 製品規格表

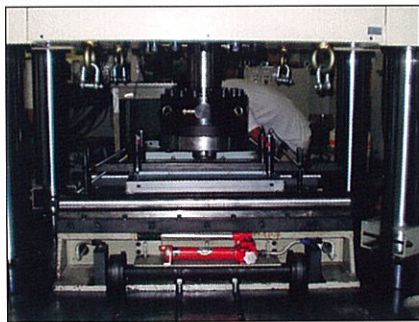
呼び名	品名	意匠	化粧凹凸 (mm)	形状寸法 (mm)	参考重量 (kg)	摘要
残存型枠	メッシュ型枠	意匠無し	0	600×1200×45	12.0	
残存型枠	メッシュ型枠	意匠無し	0	600×600×45	7.0	

## ■ 残存メッシュ型枠 設置歩掛表

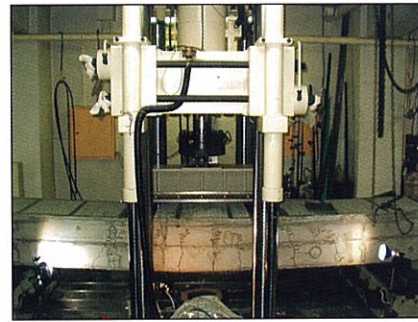
名称	単位	型枠工		摘要
		鉄筋・無筋構造物	砂防	
		12.0kg/枚	12.0kg/枚	
世話役	人	2.0	1.0	
型枠工	人	3.0	1.7	
普通作業員	人	6.0	3.5	
ラフテレーンクレーン運転	日	0.3	0.1	排出ガス対策型 油圧伸縮ジブ型 25t吊
諸雑費率	%	13.0	13.0	

1. 上記歩掛表は、水抜きパイプの設置を含むものであるが、水抜きパイプの有無に関わらず適用できる。水抜きパイプ材料は、必要量を別途計上する。
  2. 上記歩掛表は、半径10m以下の円形部分には適用しない。
  3. 諸雑費は、組立支持材及び電気溶接機、高速カッター、高圧洗浄機、電気ドリル、電力に関する経費であり、労務費の合計額に上表の率を乗じた金額を上限として計上する。
  4. 型枠材は、残存型枠・残存化粧型枠及び残存型枠・残存化粧型枠用組立部材を計上する。
  5. ラフテレーンクレーンは賃料とする。
- ※ 上表は、「平成16年度版 国土交通省土木工事積算基準」を基に作成しています。

## ■ 残存メッシュ型枠 性能確認実験



製品曲げ試験



梁曲げ試験



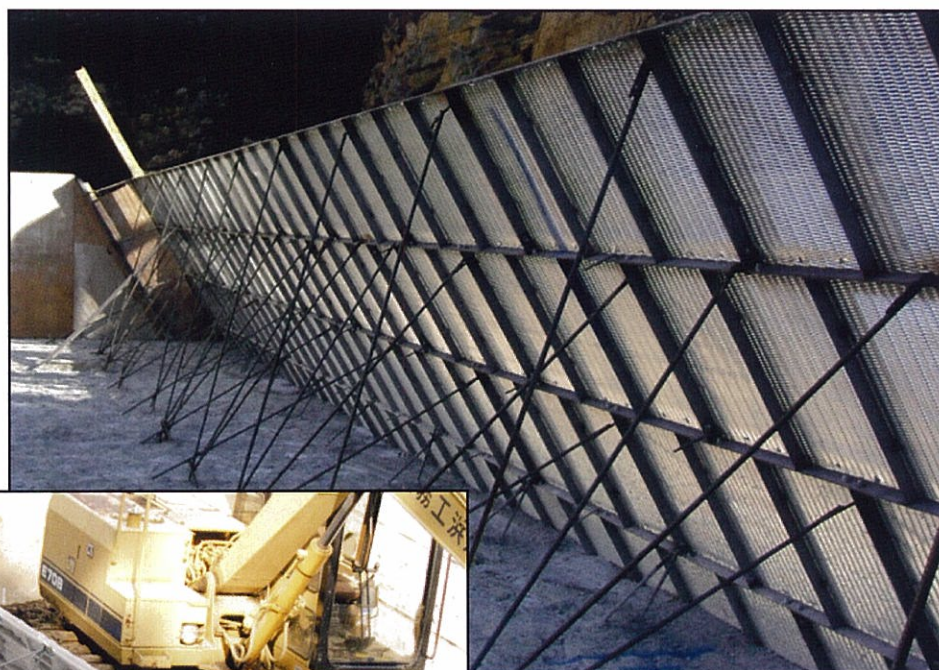
落下試験



打設側圧試験



## ■ 施工現場例-1



砂防堰堤等背面型枠施工例



モタレ式擁壁等背面型枠使用例



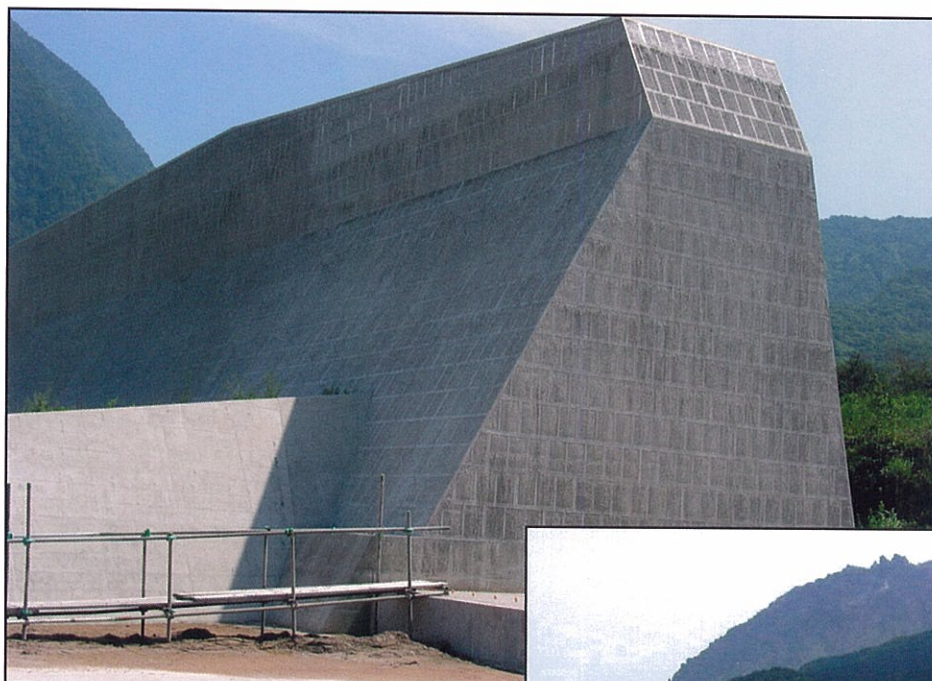
天端足場設置例



PC-Ⅲ型との併用使用例



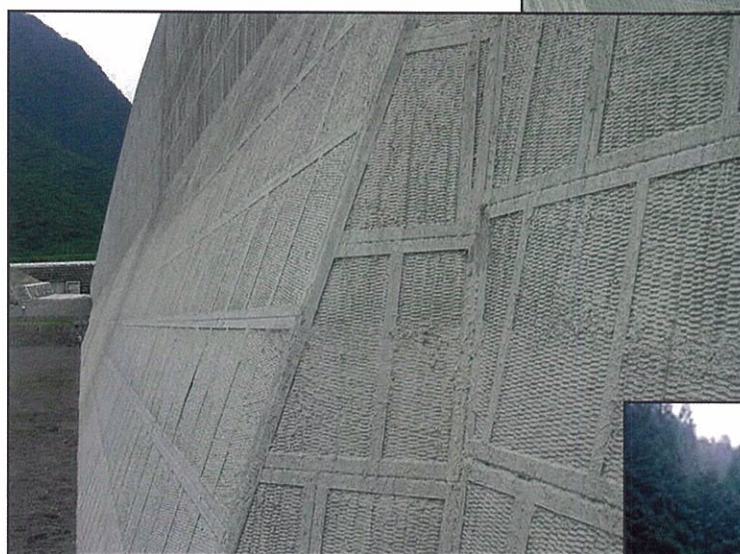
## ■ 施工現場例-1



雲仙 北千本木3号堰堤



雲仙 北千本木2号堰堤



仕上がり面拡大



メッシュ型枠に間伐材張付け